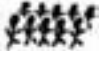











Teek-it-easy

Een spel over... teken!

Deelnemers		Spel			Begeleiding
Aantal	Leeftijd	Doelgroep	Spelsoort	Duur	Aantal
 10 of meer	 10-12 jaar	 JRK-groep	 Binnen rustig	 45 min. à 1u30	 1 à 2
	 13-15 jaar	 Scholen	 Varia		
		 Jeugdverenigingen			



Voorbereiding

Kopieer en vergroot het tekenganzenveld. Kopieer en versnijdt de tekeningen. Leg de tekeningen op een tafel en leg de rest van het materiaal klaar.



Materiaal

- tekenganzenveld
- tekeningen met situaties op
- dobbelstenen
- beker
- water
- verf
- watten



Activiteit

Op speelse wijze meer te weten komen over... teken? Dat kan met het teek-it-easy-spel. Het spel verloopt als een traditioneel ganzenveld. De deelnemers worden in verschillende groepjes verdeeld en moeten zo vlug mogelijk in het tekenkasteel geraken. Onderweg komen ze echter allerlei teken tegen die hen ofwel een opdracht laten doen, vraagjes stellen of gewoon verder helpen. De groepen spelen allemaal op hetzelfde moment en moeten dus niet op elkaar wachten vooraleer ze aan de beurt zijn. Een groep mag wel pas opnieuw met de dobbelsteen smijten als hun opdracht of vraag juist beantwoord is. Wie het eerst in het tekenkasteel is, heeft gewonnen. Voorzie op een centrale plaats een tafel met informatie over teken. Alle ant-

woorden op de vragen zijn op deze tafel terug te vinden.

Vragen:

1. Wat is een teek?

Een teek is een zeer kleine spinachtige parasiet (ongeveer zo groot als een speldenkop) die leeft van het bloed van dieren of mensen.

2. Hoe verplaatst een teek zich?

Een teek kan niet vliegen of springen. Daarom laat de teek zich op zijn gastheer vallen.

3. Waarmee voeden teken zich?

Een teek voedt zich uitsluitend met het bloed van warmbloedige dieren zoals fazanten, muizen en... mensen.

4. Waarom is een teek gevaarlijk?

Sommige teken zijn besmet met voor de mens schadelijke bacteriën. In België en Nederland zijn ongeveer 15 % van de teken besmet met *Borrelia burgdorferi*, een microbe die de Lyme-ziekte veroorzaakt. Deze ziekte kan tot gewrichtsaandoeningen, zenuw symptomen en huid aandoeningen leiden. In zeldzame gevallen is de Lyme-ziekte zelfs dodelijk.

5. Juist of fout? Verklaar:

'Vooraleer je een teek verwijdert, verdoof je ze best met ether of alcohol.'

Fout, want hierdoor kan de teek beginnen braken en haar 'besmette' maaginhoud in de gastheer spuwen.



6. Kan de ziekte van Lyme dodelijk zijn?

Ja, maar slechts in zeer zeldzame gevallen.

7. Waar op het lichaam nestelt een teek zich het liefst?

Op donkere en vochtige plekjes: enkels, nek, knieholten, onder ondergoed/elastiek, ...

8. Sommige teken zijn besmet met de borrelia-bacterie. Deze bacterie is schadelijk voor de mens. Maar hoe krijgt de teek deze bacterie in zich?

De teek voedt zich met het bloed van een besmet dier (herten, knaagdieren, schapen, ...) Zij kunnen dienst doen als reservoir, maar worden zelf niet ziek.

9. Wat kan men doen om een tekenbeet te voorkomen?

- kledij: zorg voor goed aansluitende kledij (huid bedekken, broek in de kousen, hoog schoei- sel, ...) en lichte kleuren (om teken sneller te ontdekken vooraleer ze de huid bereiken)
- blijf op de bosspaden
- controleer het lichaam na elk verblijf in risico- gebied
- vertrouw niet uitsluitend op insectenwerende middelen

10. Waarom voel je een tekenbeet niet?

In het speeksel van teken zit een verdovings- middel waardoor je niet merkt dat je wordt ge- beten.

11. Giraffen hebben geen last van teken. Waarom niet?

Giraffen scheiden een voor teken onaangena- me geur af. Een teek laat een giraf het liefst met rust omwille van de ... stank.

12. Hoe verzorg je een tekenbeet?

Verwijder de teek: neem de teek vast bij de monddelen, zo kort mogelijk bij de huid van het slachtoffer. Dit doe je met een pincet of een speciale tekentang. Zorg dat je de teek in zijn geheel verwijdert, want resten van de mond- delen kunnen voor jeuk en infectie zorgen.

Was het wondje uit met water en zeep en ont- smet met een niet-kleurend ontsmettingsmid- del.

13. Ik ben gebeten door een hond, drager van de ziekte van Lyme. Ben ik nu ook besmet?

Neen: de ziekte is niet besmettelijk.

14. Moet je na een tekenbeet naar de huisarts?

Neen, maar als je enkele dagen na de tekenbeet ziek wordt of er een rode kring rond de wonde ontstaat, moet je wel naar de dokter.

15. Wie moet altijd naar de dokter na een teken- beet?

zwangere vrouwen

16. Kan je teken ook verwijderen door een warme douche of bad te nemen?

Neen, want een teek bijt zich vast in je lichaam en wordt dus niet weggespoeld.

17. Hoeveel poten heeft een volwassen teek?

8

18. Kan een hond ook last hebben van teken?

Zeker: Dat kan - sterker nog: een hond loopt een veel grotere kans om een teek op te lopen dan hun baasje. Honden lopen veel vaker door het struikgewas en komen op plaatsen waar mensen amper komen.

19. Hoe komt het dat honden makkelijker door een teek worden gebeten dan mensen?

Honden lopen meer in het struikgewas.

20. Waar komen teken vooral voor?

In een plantenrijke omgeving met hoog gras, struiken en een rijke onderbegroeiing

Doe-opdrachtjes:

1. Maak met de letters van het woord teek twintig andere woorden.
2. Vertel drie moppen over teken.
3. Schilder met je neus de teek in drie stadia op een blad.
4. Verzin voorwerpen uit de verbandkoffer die be- ginnen met de letters TEEK.
5. Zoek een goede titel voor een thriller over teken die je zelf zou willen schrijven.
6. Maak op de tonen van broeder Jacob een liedje over de gevaren van teken.
7. Doe je schoenen uit en probeer met je voeten je eigen kousen uit te doen.
8. Zoek een originele opdracht (deze moeten ze daarna zelf uitvoeren, maar dat weten ze natuur- lijk niet op voorhand).
9. Hou een stukje watten één minuut in de lucht zonder het aan te raken.
10. Drink een beker water leeg zonder je handen te gebruiken.

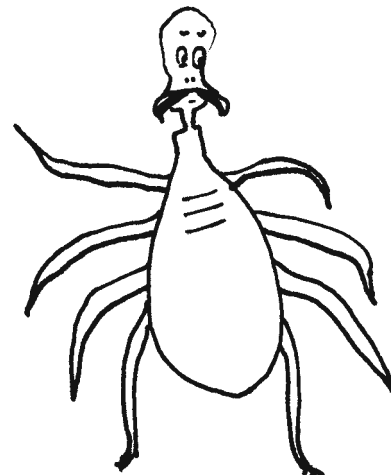


Meer info

<http://www.zeckenschule.de>: zeer bruikbare en grappige site over teken. Een nadeel: volledig in het Duits.

www.gezondheid.be: site met tal van achtergrond- info over teken en de ziekte van Lyme.

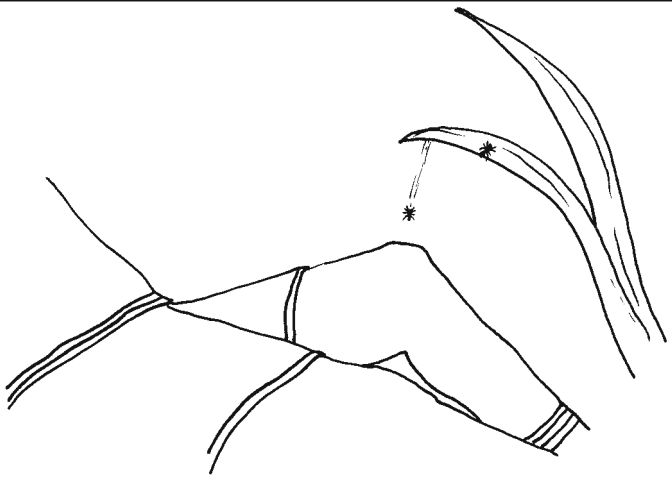
Bron: Ingezonden door het provinciaal team Vlaams-Brabant.



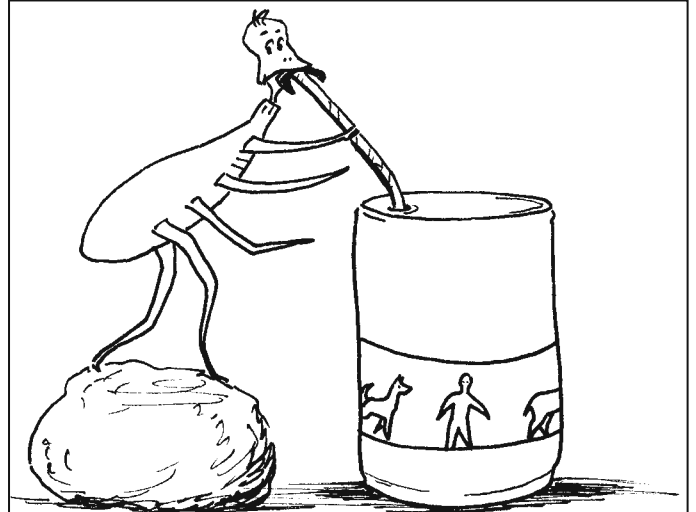
Een teek is een zeer kleine spinachtige parasiet die leeft van het bloed van mensen of dieren.



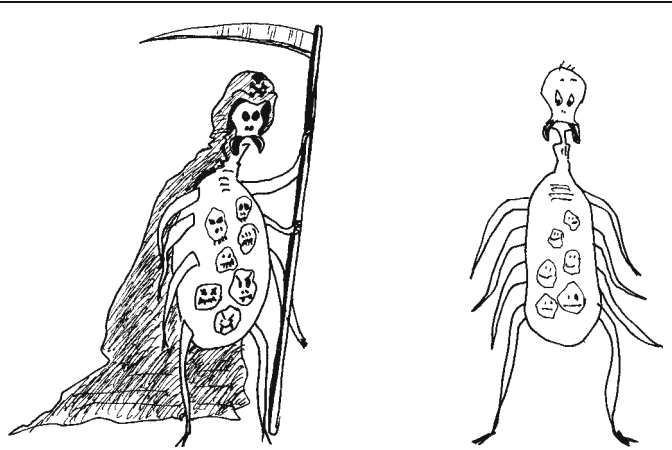
Teken in verschillende situaties.



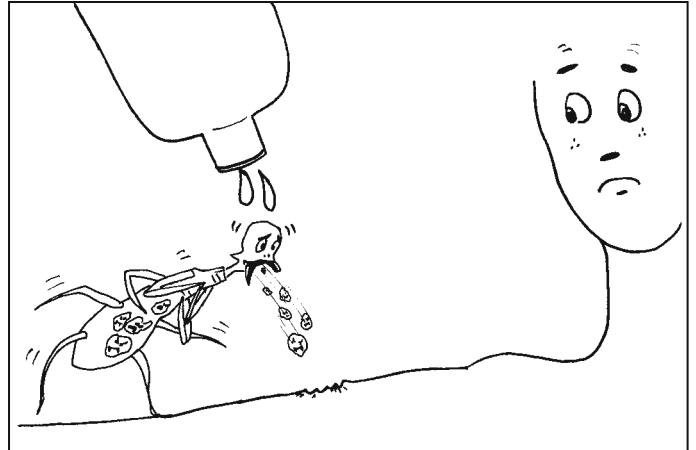
Een teek kan niet vliegen of springen en laat zich op zijn slachtoffer vallen.



Teken voeden zich met het bloed van warmbloedige dieren zoals fazanten, muizen en... mensen.



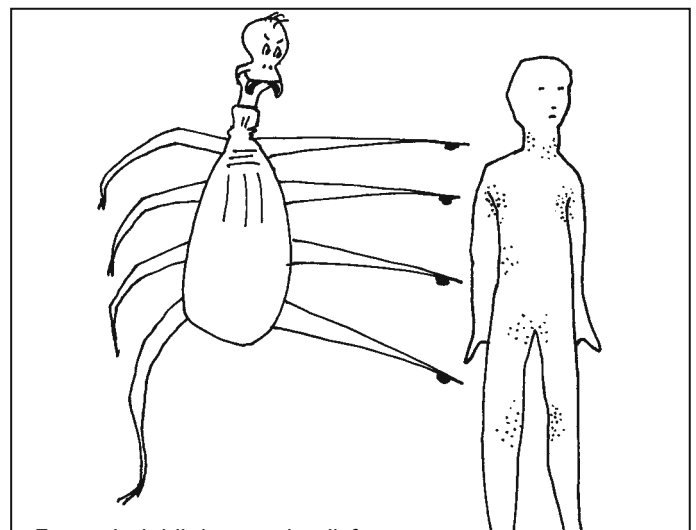
Sommige teken zijn besmet met een voor de mens schadelijke bacterie.



Gebruik nooit ether of alcohol bij het verwijderen van de teek.

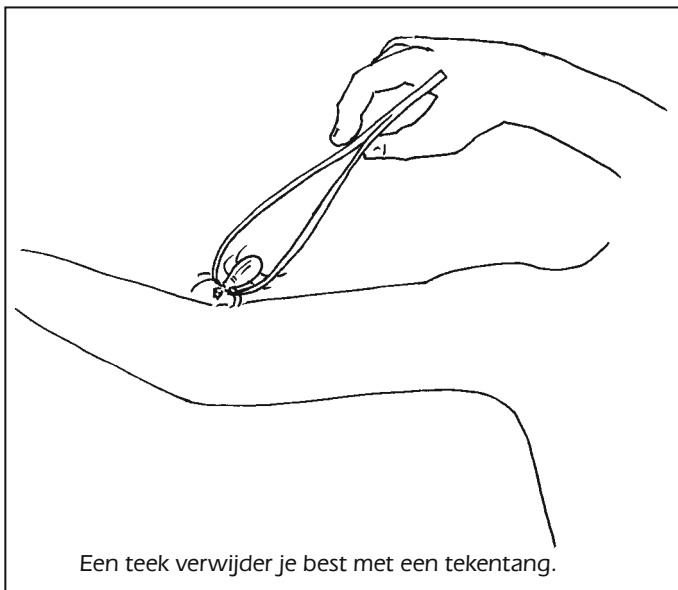
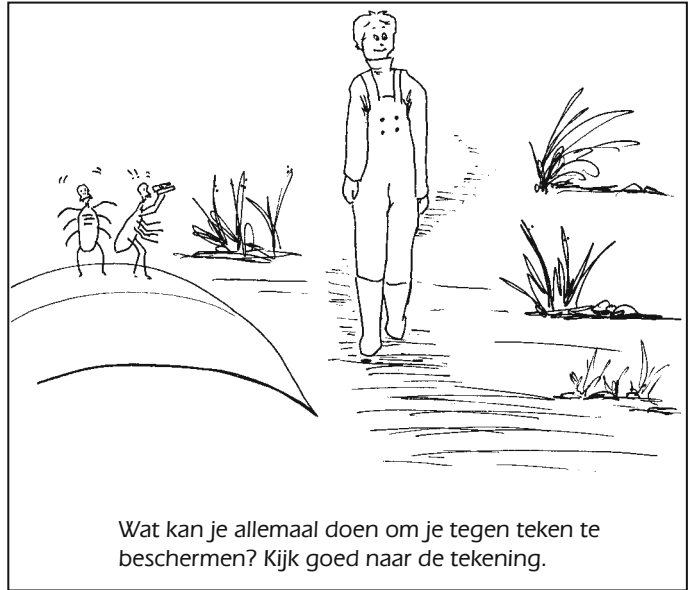


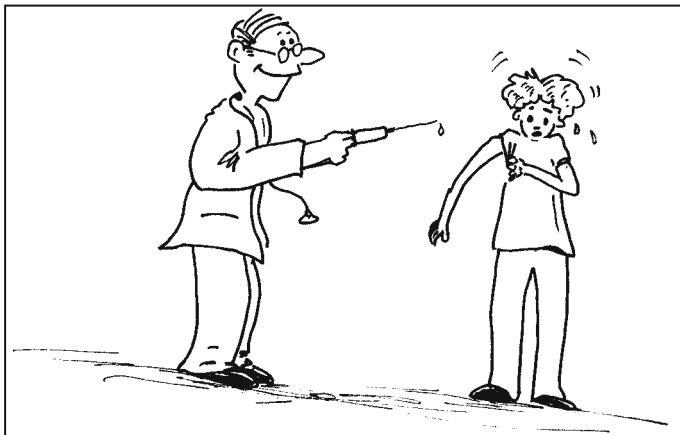
Een beet van een besmette teek kan in zeldzame gevallen dodelijk zijn.



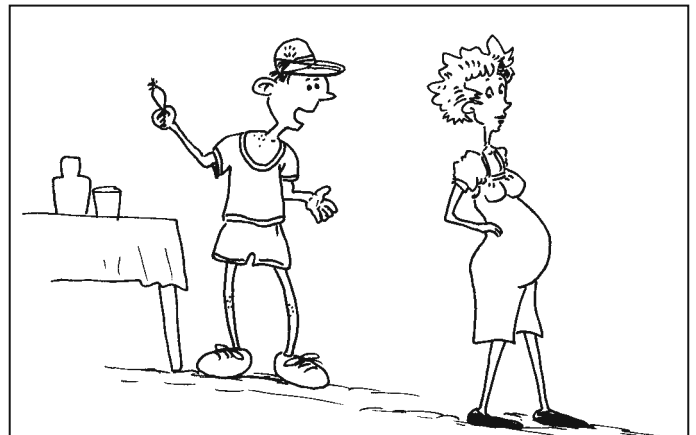
Een teek zit bij de mens het liefst op donkere en vochtige plekjes zoals ...







Als je na een tekenbeet ziek wordt, ga je best naar een dokter.



Zwangere vrouwen gaan na een tekenbeet best altijd naar de dokter.



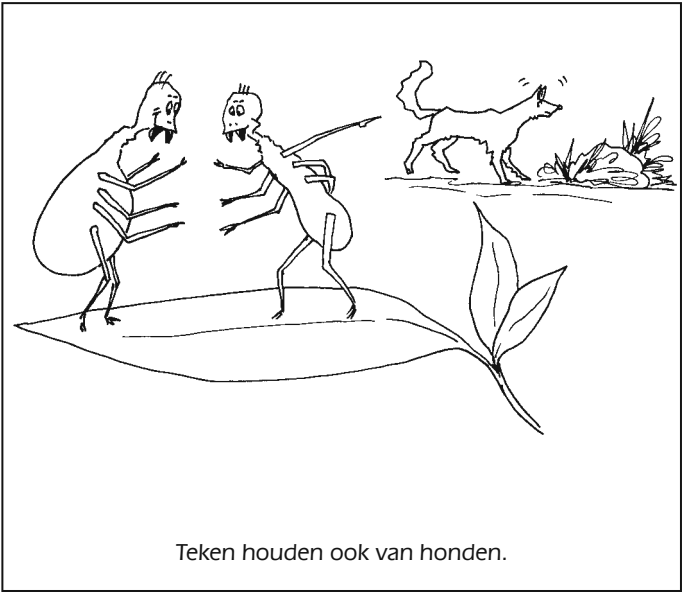
Teken kan je niet verwijderen met water.



Hoeveel poten heeft een volwassen teek?



Waardoor krijgen honden teken?



Teken houden ook van honden.

